

デザイナーズ新築☆

5月31日(土)・6月1日(日)

2棟同時プレオープン

13:00~16:00

致します♪

販売価格

日吉2丁目オール電化戸建

2,480万円

※建物+土地の合計金額です



平成26年6月完成!



1号棟



2号棟



月々のお支払い例

月々67,700円

借入金額2,480万

銀行ローン変動金利0.8%

35年返済ボーナス・頭金0円の場合



※月々のお支払金額を家賃と比べてみてください(*_*)
たとえば、7万円の家賃をお支払いの方でもオール電化で
ガス代不要!月々1万円近く生活費が浮いちゃいます。

この物件に引越すると♪

- オール電化住宅で、光熱費を抑え生活楽ちん!
- 隣を気にせずのびのびと生活・子育て出来ます
- 自分の財産として、日吉の地はとても魅力的
- ペットも飼えて、ピアノも弾けますヨ!(^^)!
- 庭でバーベQ・七輪でサンマも焼けます(>_<)

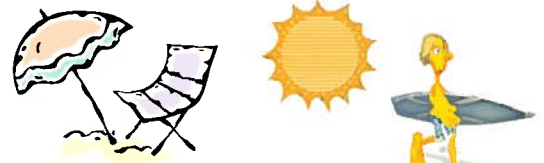
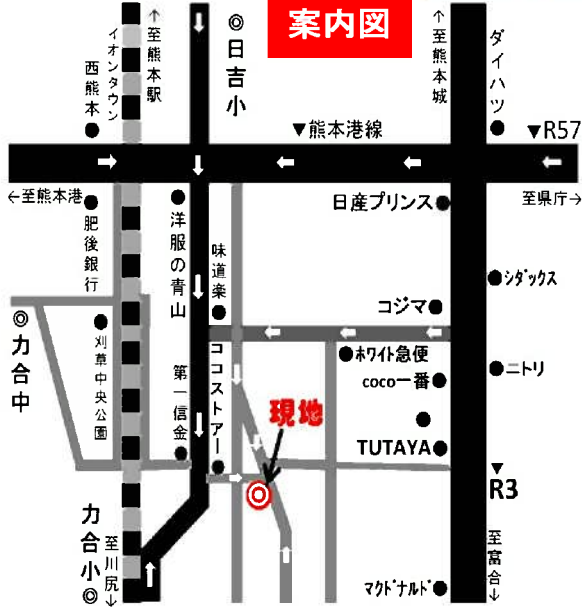
物件概要

- 所在地: 熊本市南区日吉2丁目8-31
- 土地面積: ①142.75㎡(43.18坪)
②151.60㎡(45.85坪)
- 建物施工面積: ①29.56㎡(29.56坪)
②92.74㎡(28.05坪)
- 構造: 木造ガルバニウム合板葺2階建
- 間取り: ①②共 4LDK
- 駐車場: ①②共 3台可
- 交通: 「刈草」バス停
徒歩約2分(約120m)
- 築年月: 平成26年6月新築(未入居)
- 学区: 日吉小学校・日吉中学校
- 広告有効期限: 平成26年6月末日
- 設備: 上下水道・オール電化
- 取引態様: 仲介

住環境のご紹介

- 日吉小学校まで徒歩約10分(約800m)
- 日吉中学校まで徒歩約21分(約1.68km)
- 森下保育園まで徒歩約6分(約420m)
- ロックタウンまで徒歩約7分(約580m)
- TUTAYAまで徒歩約5分(約400m)
- 肥後銀行まで徒歩約6分(約440m)
- 最寄のコビニまで徒歩約1分(約70m)
- 刈草バス停まで徒歩約1分(約80m)
- コジマまで徒歩約6分(約450m)
- ニトリまで徒歩約6分(約480m)

案内図



お気軽にご来場下さいませm(_)_m

住まい選びのプロフェッショナル

センチュリー21 朝山不動産

土・日・祝も休まず営業

センチュリー21 加盟店 朝山不動産株式会社

〒862-0950 熊本市中央区水前寺6丁目5番23号
朝山不動産ビル2F(県庁西門)

熊本県知事(1)第4852号

☎096-213-7181

FAX.096-213-7188

ホームページ http://www.c21a.jp
E-mail info@c21a.jp

